



Stabiel

Compact design

Ergonomisch

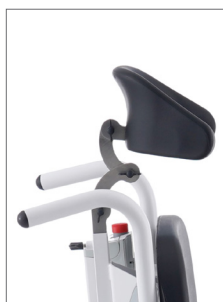


Elektrisch in hoogte verstelbare en kantelbare douche/toiletstoel

Onze Dolphin II maakt het mogelijk om hygiëne activiteiten uit te voeren op een ergonomische wijze. Terwijl de cliënt in een ontspannen, gekantelde uitgangshouding zit, voorkomt de optimale hoogtevastelling bukken door de zorgverlener.



90561: Dolphin II met duwstang



90561A: Dolphin II met handvaten

Het grote bereik van de zithoogte betekent dat de zorgverlener zelfs de verzorging van het onderlichaam op heuphoogte kan uitvoeren. De zitting en rugleuning kantelen als één geheel, waardoor de cliënt stabiel blijft zitten. De elektrisch bedienbare kanteling verloopt staploos. Dit maakt het voor zowel cliënt als zorgverlener mogelijk een comfortabele houding te vinden met slechts één hand en zonder enige krachtsinspanning. De cliënt kan gemakkelijker van zit tot stand komen om de stoel te verlaten door de voorwaarde kanteling.

Dolphin II is voorzien van een hoofdsteun, die zowel in hoogte, diepte als hoek te verstellen is. In combinatie met de komvormige vormgeving ligt het hoofd stabiel en comfortabel op de hoofdsteun.

De voetenplaat is stapsgewijs in hoogte verstelbaar voor de juiste ondersteuning van de voetzool voor cliënten met verschillende lengtes.

Door zijn compacte maatvoering is Dolphin II ideaal voor gebruik in situaties met beperkte ruimte, zowel thuis, bij smalle deurposten als in sanitaire ruimtes, wat ook prettig is in instelling waar vaak vele hulpmiddelen op de vloer aanwezig zijn. Het manoeuvreren van de stoel verloopt soepel door de kwalitatief hoogwaardige dubbele zwenkwielen met een grote diameter. Dit, en vele andere factoren, maken Dolphin II, een duurzaam kwaliteitsproduct.



De armleuningen lopen door aan de voorzijde zodat de gebruiker een voorwaarde steun heeft, handig bij bv. het vooroverbuigen tijdens het wassen van intieme delen. Deze vormgeving bevordert ook dat cliënten zich veilig voelen. De armleuningen zijn daar wanneer nodig, maar eenvoudig opklapbaar zodat ze niet in de weg zitten bij een transfer in/uit de stoel.



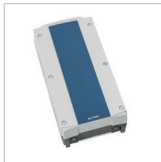
Accessoires



Toilettemmer
Toilettemmer, inclusief deksel.
Artikelnummer
04-M0312-0016



Toiletzitting
Toiletzitting met afsluitend deel voor de sleutelgatvormige opening voor extra comfort.
Artikelnummer
04-M0307-0009



Batterij
Extra Linak batterij zodat de lift altijd klaar is voor gebruik.
Artikelnummer
04-N0101-0012



Externe oplader
Lader voor het extern opladen van de batterij.
Artikelnummer
04-N0105-0018

Gebruik



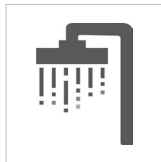
Lichaamsverzorging
Biedt ondersteuning aan cliënten tijdens lichaamsverzorging, zoals intiëme hygiëne en aan/uitkleden.



Ergonomisch
Goede manoeuvreerbaarheid en hoogteverstelling verbeteren de houdingen voor de zorgverlener, waardoor er een verminderde belasting op het lichaam optreedt.



Toiletbezoek
Verrijdbaar naar toiletruimte. Ondersteuning tijdens toiletbezoek. Overrijdbaar bij hangend toilet. Gebruik met toilettemmer mogelijk.



Douchen
Verrijdbaar naar badkamer. Biedt comfortabele en veilige ondersteuning tijdens het douchen en wassen (IPx5, spuitwaterdicht).

Kenmerken



Zwenkwiel
4 dubbele, beremde zwenkwiel (Ø 125 mm).



Handbediening
Vanzelfsprekende handbediening, gemakkelijk in gebruik, ergonomisch ontwerp met duurzaam spiraalsnoer.



Voetenplaat
In hoogte verstelbare, horizontale voetenplaat voorzien van antislip om voeten op de plaats te houden tijdens o.a. het toiletbezoek. Opklapbaar voor transfers.



Hoofdsteun
In hoogte, diepte en hoekverstelbare, komvormige PUR hoofdsteun voor veilige en comfortabele ondersteuning van de nek en het hoofd.

Technische specificaties

Specificaties	Dolphin II, 90561 (-A)
Lengte	90561: 870 mm / 90561A: 935 mm
Breedte	670 mm
Zithoogte	480-1000 mm
Hoogte duwbeugel (min/max)	1020-1310 mm
Afmeting zitting	420x430 mm
Kanteling	-5° tot +26°
Diameter beremde zwenkwiel	125 mm
Maximaal gebruikersgewicht	180 kg
Maximaal gewicht per armlegger	80 kg
Draaicirkel	1100 mm
Waterdichtheid	IPX5 (spatwaterdicht)
Waterdichtheid handbediening en aandrijvingscilinder	IPX6

Specificaties	Dolphin II, 90561 (-A)
Hoofdsteun	verstelbaar in hoogte, diepte en hoek
Oplaadbare batterij (incl. laadsnoer)	Capaciteit 2,9 Ah
Oplader, geïntegreerd in control box	100-240/50/60 V/HZ
Materiaal onderstel	poedergecoat staal
Materiaal zitting, rugleuning, hoofdsteun	PUR
Toiletzitting	met vulstop en geïntegreerde geleiderails voor toilettemmer
Armleuningen	individueel opklapbaar, met geïntegreerde voorsteun
Voetenplaat	opklapbaar, in hoogte verstelbaar, voorzien van antislip
Handbediening functies	omhoog/laag, kanteling, status batterij, service indicatie
Accessoire	veiligheidsriem (90562), verstelbaar in lengte